

dne **18. 6. 2024** od **7:30** do **15:30** hodin

Plánovaná odstávka zahrnuje tyto lokality:**Radhošť** (okres Ústí nad Orlicí)část obce **Radhošť**

č. p. 1-28, 30, 31, 33-49, 51, 53, 54, 55

část obce **Sedlíštko**

č. p. 1, 2, 5-12, 18, 19, 20, 23, 25, 26, 27, 28, 32

kat. území **Sedlíštko** (kód **737658**): **parcelní č. 215**kat. území **Radhošť** (kód **737640**): **parcelní č. 50/2, 96/2, 280/70, 373/4****Stradouň** (okres Ústí nad Orlicí)

č. p. 1, 2, 3, 4, 6-28, 30-37, 39-48, 50-60, 64-81, 83-87, 91, 92, 93, 94, 96-101, 103, 105-110

kat. území **Stradouň** (kód **755800**): **parcelní č. 69/1, 100, 117/1, 134/1, 144****Zámrsk** (okres Ústí nad Orlicí)část obce **Janovičky**

č. p. 21, 45

část obce **Zámrsk**

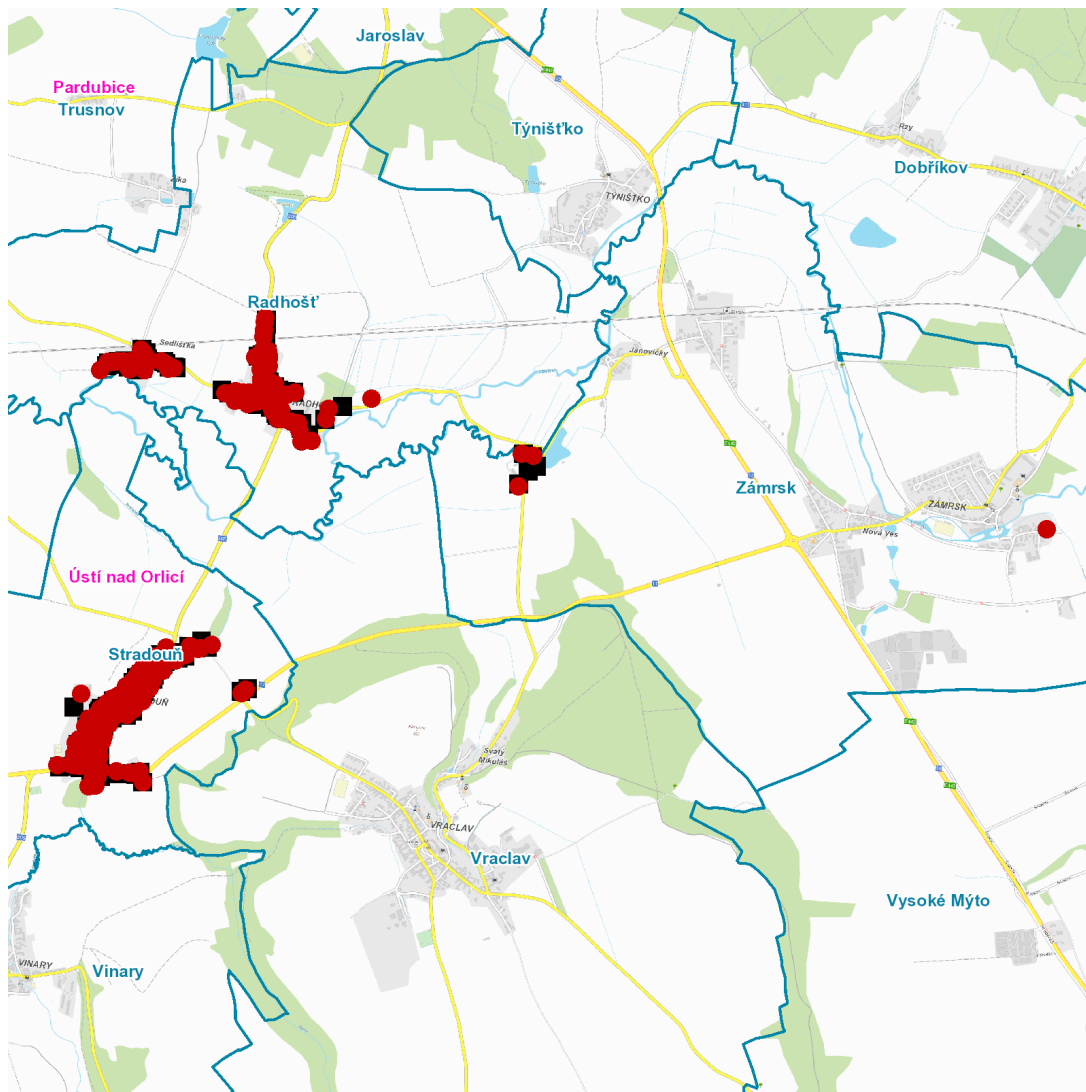
č. p. 20

UPOZORNĚNÍ

Dotčené zařízení distribuční soustavy je nutné i v době odstávky považovat za zařízení pod napětím, a proto vás žádáme o dodržení všech zásad bezpečnosti a provedení opatření potřebných k zamezení případných škod na zdraví a majetku. | Provozovatelé výroben elektřiny jsou povinni zajistit přerušeni dodávky elektřiny z výroby do vypnutého úseku distribuční soustavy.

NEJDE VÁM ELEKTŘINA...

TIP: Registrujte se zdarma na www.cezdistribuce.cz/sluzba a informace o odstávkách elektřiny budete dostávat e-mailem nebo SMS. U poruch zasíláme SMS s předpokládanou dobou obnovení dodávek. | Aktuální stav dodávek elektřiny na konkrétní adrese zjistíte snadno, rychle a bez registrace na portále **Bez Štávy** (www.bezstavy.cz).

dne 18. 6. 2024 od 7:30 do 15:30 hodin**Orientační mapový podklad odstávkou dotčených lokalit****VYSVĚTLIVKY**

- – adresy dotčené odstávkou elektřiny
- – místa připojení k elektrické síti dotčená odstávkou

INFORMACE ZASLÁNA

IDDS: m6jbc9e (Obec Radhošť)

IDDS: y64b7vt (Obec Stradouň)

IDDS: pbxbsz5 (Obec Zámrsk)